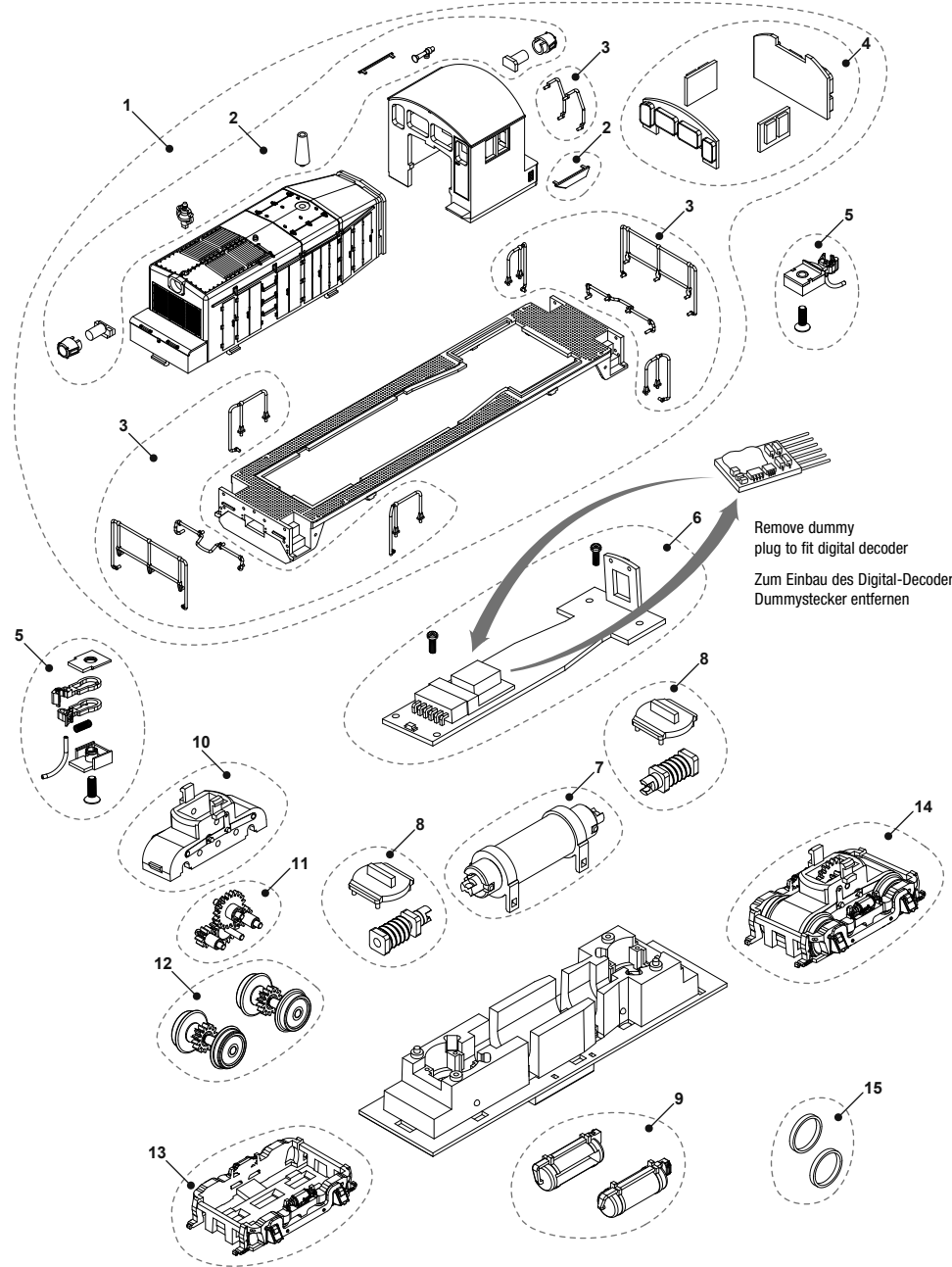


English:

To open the locomotive (only necessary to fit a digital decoder and to maintain the gears) please pull the body shell from the chassis. The body shell is simply held by the four bubble-shaped clips on the chassis. When removing it, please make sure not to cant the body shell because it cannot be removed this way.

Deutsch:

Zum Abnehmen des Gehäuses (nur notwendig für Einbau eines Digitaldecoders und die Wartung des Getriebes) Gehäuse einfach nach oben abziehen. Das Gehäuse wird lediglich durch die vier runden Rastnasen am Chassis gehalten. Bitte achten Sie darauf, das Gehäuse beim Abnehmen nicht zu verkanten, da es dann nicht abgezogen werden kann.



EMD SW-1 Amtrak 740

LIST OF SPARES / ERSATZTEILLISTE

Item No Art.Nr. Item	Description Bezeichnung	Spare part ref. Ersatzteil-Nr.
1	Body shell Gehäuse	HN2251/01
2	Bodyshell accessories Zubehörteile für Gehäuse	HN2251/02
3	Handrails Griffstangen	HN2251/03
4	Window parts Fenstereinsätze	HN2251/04
5	Coupling pack Kupplungssatz	HN2237/05
6	Main PCB board Hauptleiterplatte	HN2237/06
7	Motor Motor	HN2237/07
8	Worm Gears Antriebsschnecken	HN2237/08
9	Bottom cover Bodenblende	HN2237/09
10	Gear box with pick-ups Getriebegehäuse mit Radstromabnehmer	HN2237/10
11	Axles and Gears Getriebe-Zahnräder	HN2237/11
12	Wheels with gears (x2) Achsen mit Zahnradern (x2)	HN2237/12
13	Bogie cover Drehgestellblenden	HN2237/13
14	Motorized bogie Antriebsdrehgestell	HN2237/14
15	Grip rings (x2) Haftreifen (x2)	HN2237/15